

Faulengrabener Sommer-Herbst-Quilt
Anleitung Juni-Block-1

nach P.P.-Vorlagen nähen

siehe Anleitung "Schnelle Dreiecke"
oder Quadrate a $2 \frac{7}{8}$ " diagonal teilen
und 2-farbig zusammen nähen

8 x

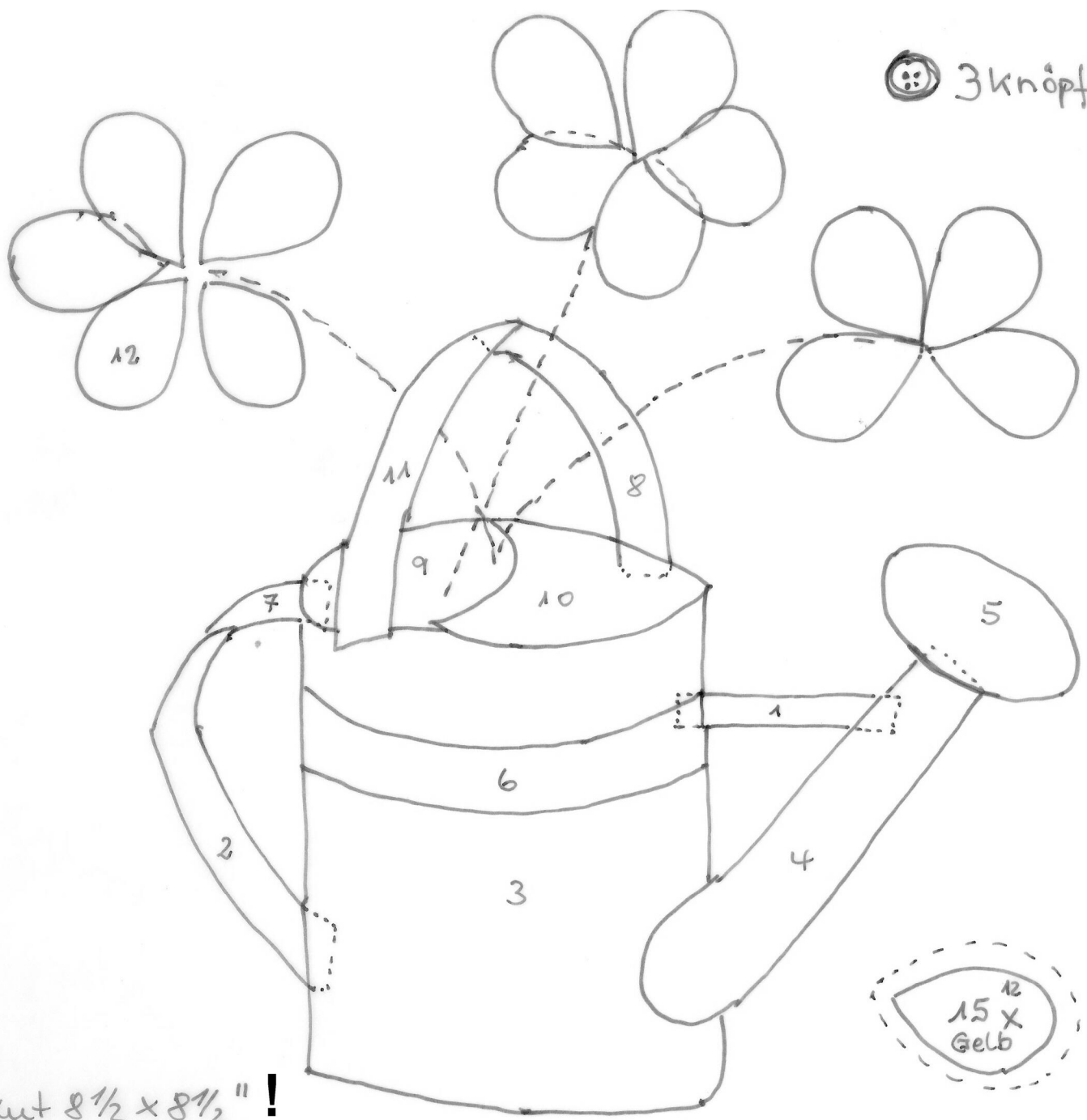
$2 \frac{1}{2}$ " x
 $1 \frac{1}{2}$ " cut
schneiden
12 x



$8 \frac{1}{2}$ x $8 \frac{1}{2}$ "
cut - schneiden

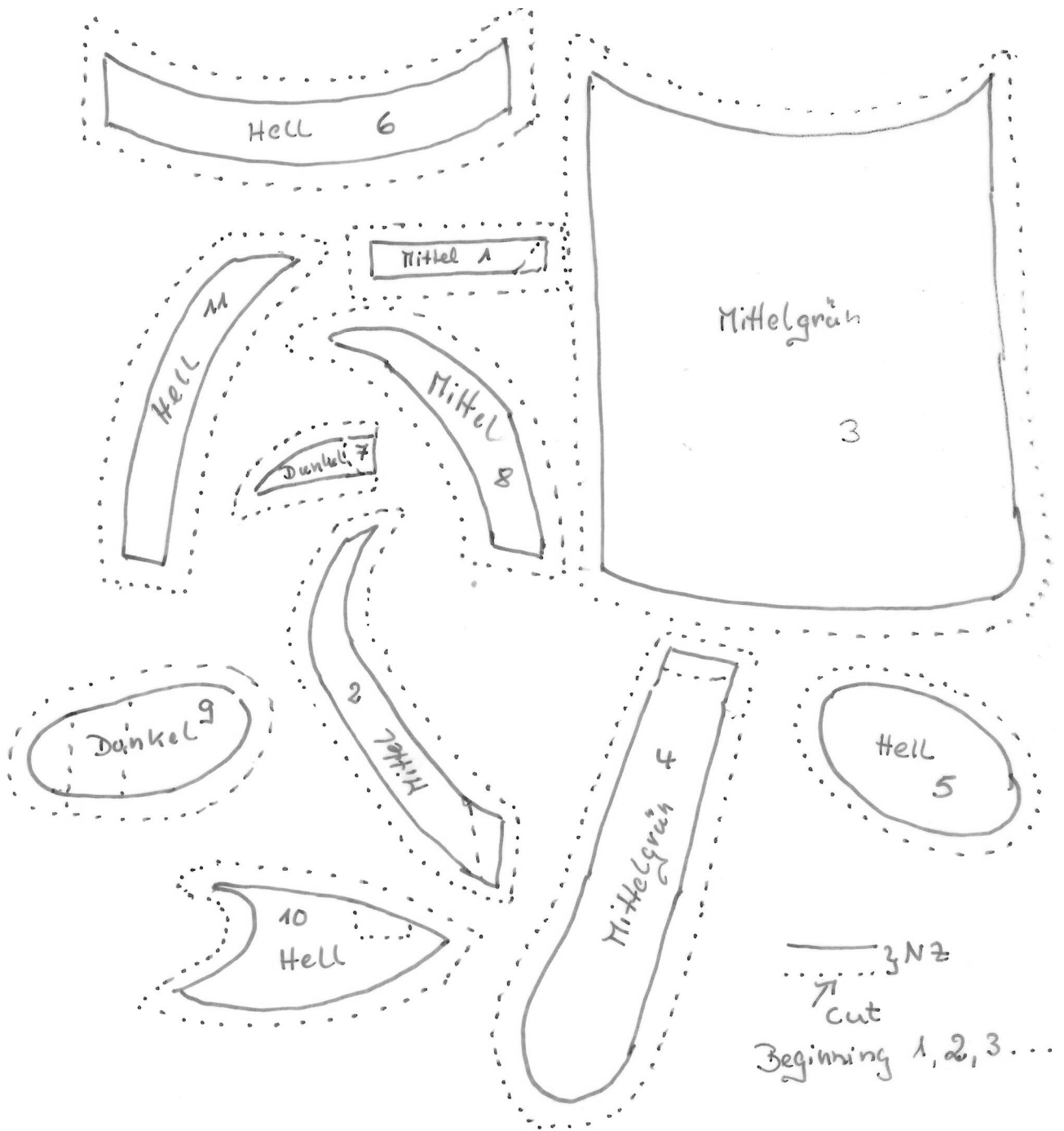
2 x
Quadrate a
 $2 \frac{1}{2}$ x $2 \frac{1}{2}$ "
cut - schneiden

3 Knöpfe



mit $8\frac{1}{2} \times 8\frac{1}{2}$ " !

12
15 x
Gelb



Achtung:
Erst A2 aufstecken und dann A1 annähen
(leider wirft EQ das mir immer so aus)!

